

ELA Lagercontainer
ISO-Norm Stahlcontainer
für Ihren Bedarf

ela[container]



Kurzbeschreibung

Moderne Lagerräume müssen viele Anforderungen erfüllen. ELA Lagercontainer sind geräumig und trocken, in kürzester Zeit einsatzbereit und garantieren Langlebigkeit auch unter härtesten Einsatzbedingungen.

Werkzeug und Material sind Dank der vollverschweißten Trapezflächen an Dach und Wänden und der stabilen Stahlrahmenkonstruktion jederzeit gut aufbewahrt.

Für jeden Einsatzzweck wird die passende Ausstattung geboten. So sind ELA Lagercontainer wahlweise bereits mit Regalen und einer kompletten Elektroinstallation geliefert. Für mehr Sicherheit können sie auch mit einer Diebstahlsicherung ergänzt werden. Als zusätzliche Ausstattungsoptionen stehen Werkbänke und Heizungen bereit.

ELA Lagercontainer sind im Standardmaß von 20 Fuß oder einer halben Länge von 10 Fuß verfügbar.

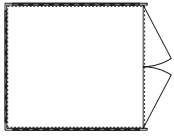
Selbstverständlich entsprechen die ELA Lagercontainer den hohen ELA Qualitätsstandards: Zertifizierte Qualität - made in Germany.

Features

- + Stabile Stahlrahmenkonstruktion aus 6 mm starkem Spezialprofil
- + Schwere Doppelflügeltür
- + Dach-, Seiten- und Stirnwände aus 1,5 mm starken vollverschweißten Trapezflächen
- + 8 ISO-Containerecken
- + Mehrfach verleimte Sperrholzplatten über den quer verlaufenden Bodenträgern
- + Optional: Schwerlastregale und Elektroinstallation
- + Optional: Werkbank mit Schraubstock
- + Optional: ELA Diebstahlsicherung

10 Fuß ELA Lagercontainer

Artikel: CF10N25-M000
Maße: 2.991 mm × 2.438 mm × 2.591 mm

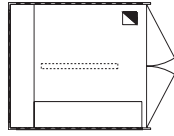


Ausstattung

- + Schwere Doppelflügeltür
- + Stabile Stahlrahmenkonstruktion aus 6 mm starkem Spezialprofil
- + Dach-, Seiten- und Stirnwände aus 1,5 mm starken vollverschweißten Trapezflächen
- + 8 ISO-Containerecken
- + Mehrfach verleimte Sperrholzplatten über den querverlaufenden Bodenträgern
- + Optional: ELA Diebstahlsicherung

10 Fuß ELA Lagercontainer mit Regalen und Elektroinstallation

Artikel: CF10N25-MREE
Maße: 2.991 mm × 2.438 mm × 2.591 mm



Ausstattung

wie CF10N25-M000, jedoch zusätzlich mit:

- + Elektroinstallation nach DIN VDE 0100, 400/230 V, 50 Hz, IP44
- + Elektroeingang und -ausgang CEE 400 V/32 A
- + Elektro-Unterverteilung mit FI-Schutzschalter und div. Leitungsschutzschaltern
- + 1 Wannenanbauleuchte 1 × 58 W
- + Schuko-Steckdosen und Lichtschalter
- + 1 CEE-Wandsteckdose 400 V/32 A
- + Schwerlastregale an Längs- und Stirnseite (L-Form)
- + Optional: Heizlüfter, 2 kW
- + Optional: Werkbank mit Schraubstock
- + Optional: ELA Diebstahlsicherung

20 Fuß ELA Lagercontainer

Artikel: CF20N25-M000
Maße: 6.058 mm × 2.438 mm × 2.591 mm

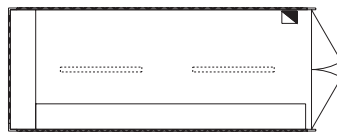


Ausstattung

- + Schwere Doppelflügeltür
- + Stabile Stahlrahmenkonstruktion aus 6 mm starkem Spezialprofil
- + Dach-, Seiten- und Stirnwände aus 1,5 mm starken vollverschweißten Trapezflächen
- + 8 ISO-Containerecken
- + Schwere Holzdielen (Holzbodenbelag) über den querverlaufenden Bodenträgern
- + Optional: ELA Diebstahlsicherung

20 Fuß ELA Lagercontainer mit Regalen und Elektroinstallation

Artikel: CF20N25-MREE
Maße: 6.058 mm × 2.438 mm × 2.591 mm



Ausstattung

wie CF20N25-M000, jedoch zusätzlich mit:

- + Elektroinstallation nach DIN VDE 0100, 400/230 V, 50 Hz, IP44
- + Elektroeingang und -ausgang CEE 400 V/32 A
- + Elektro-Unterverteilung mit FI-Schutzschalter und div. Leitungsschutzschaltern
- + 2 Wannenanbauleuchten mit je 1 × 58 W
- + Schuko-Steckdosen und Lichtschalter
- + 1 CEE-Wandsteckdose 400 V/32 A
- + Schwerlastregale an Längs- und Stirnseite (L-Form)
- + Optional: Heizlüfter, 2 kW
- + Optional: Werkbank mit Schraubstock
- + Optional: ELA Diebstahlsicherung